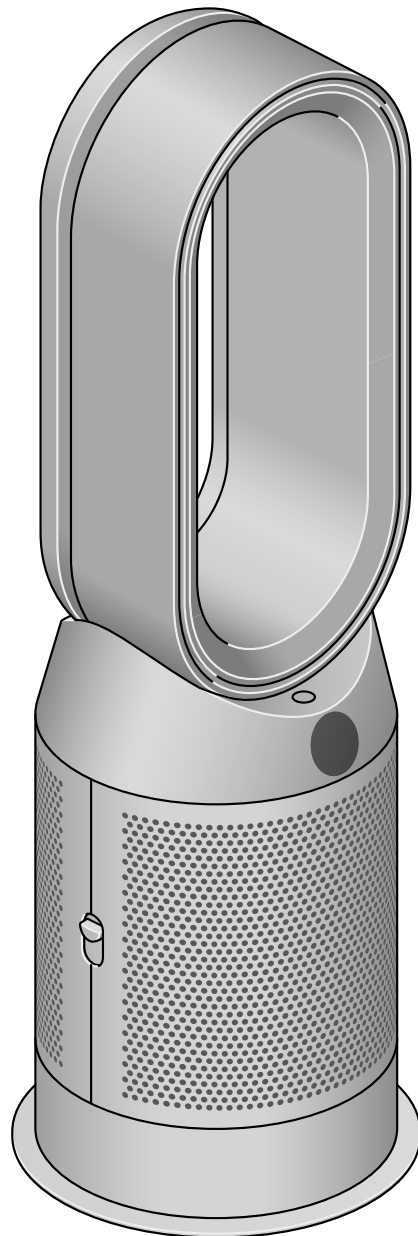


# dyson purifier hot+cool

## Användarmanual



SV12 JN.000000 PN.000000-00-00  
00.00.00 VERSION NO.01

### Innehåll

Så här monterar du maskinen

Kom igång

Så här ansluter du till Dyson Link-appen

Så här ansluter du till ditt smarta hem

Strömförsörjning och kontinuerlig  
övervakning

Informationsmeny

Auto mode

Luftflödes hastighet och -riktning

Oscillering

Nattläge

Timer

Heating och Cooling modes

Så här byter du HEPA+kolfilter

Så här återställer du livslängden på  
HEPA+kolfiltret

Så här byter du HEPA- och kolfilter

Så här återställer du filterlivet på  
HEPA- och kolfiltret

Så här byter du HEPA+kolfilter med  
ett katalytiskt filter

Så här återställer du livslängden på  
HEPA+kolfiltret

Ta hand om din maskin

# Så här monterar du maskinen

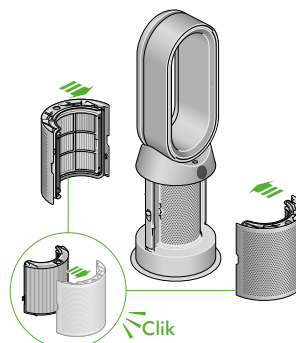
Använd båda händerna för att greppa maskinen om basen och lyfta upp den ur kartongen.

Lyft inte upp produkten genom att hålla i förstärkarslingan.

Montera ihop maskinen med de medföljande filtren.

**Dyson Purifier Hot+Cool**  
HEPA+kolfilter medföljer.

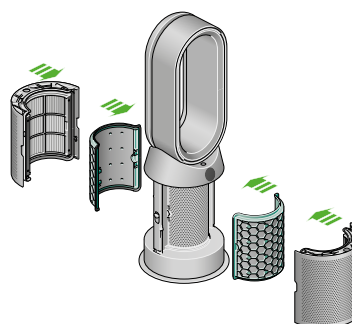
Skjut in HEPA+kolfiltret i det yttre höljet och placera det i rätt position på basen. Tryck bestämt tills båda ytterhöljerna klickar på plats.



**Dyson Purifier Hot+Cool**  
Kommer med separata HEPA- och kolfilter.

Tryck kolfiltren på plats i maskinen.

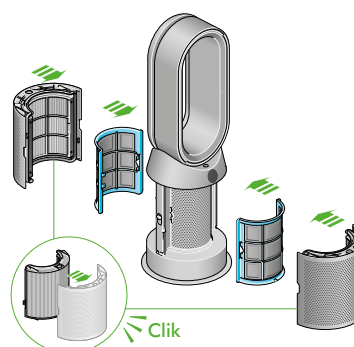
Tryck in HEPA-filtret i ytterhöljet. Tryck ytterhöljerna på plats.



**Dyson Purifier Hot+Cool Formaldehyde**  
Maskinen kommer med ett permanent katalytiskt filter och ett HEPA+kolfilter.

Tryck det katalytiska filtret på plats i maskinen.

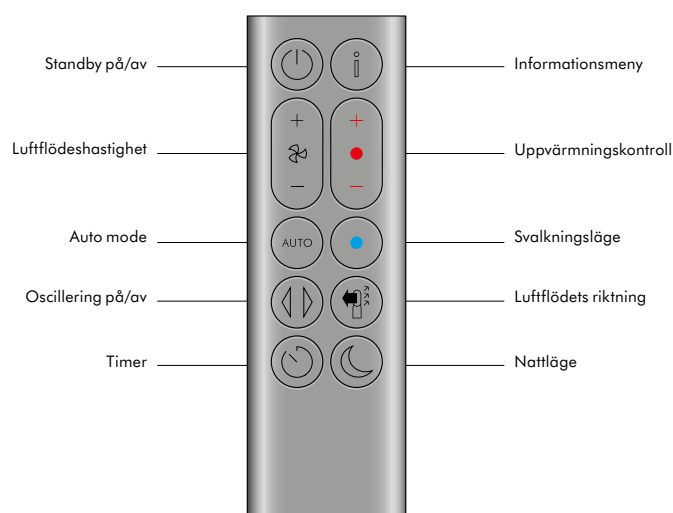
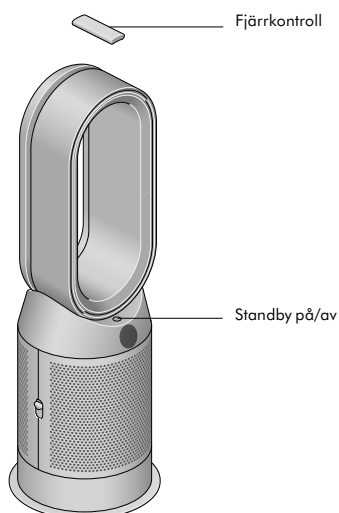
Skjut in HEPA+kolfiltret i det yttre höljet och placera det i rätt position på basen. Tryck bestämt tills båda ytterhöljerna klickar på plats.



## Kom igång

Placera fjärrkontrollen ovanpå maskinen med knapparna nedåt.

Sätt i kontakten och slå på lampan.



# Så här ansluter du till Dyson Link-appen

Ta kontroll med Dyson Link-appen och få tillgång till steg-för-steg-installation och support, kontrollera hur och när din kombinerade luftrenare och värmefläkt från Dyson arbetar, övervaka luftkvalitet med visuella uppdateringar och uppdatera automatiskt mjukvaran med de senaste uppdateringarna.

Ladda ner Dyson Link-appen från App Store eller Google Play. Öppna appen och följ instruktionerna för att skapa ett nytt konto.



Apple och Apple-logotypen är varumärken som tillhör Apple Inc., registrerat i USA och andra länder. App Store är ett servicemärke som tillhör Apple Inc., registrerat i USA och andra länder. Google Play och Google Play-logotypen är varumärken som tillhör Google Inc.



Android-roboten reproduceras eller modifieras från arbete som skapats och delats av Google och används enligt termer som beskrivs i Creative Commons 3.0 Attribution License.



---

# Så här ansluter du till ditt smarta hem

## Så här använder du Amazon Alexa

Be Alexa att aktivera Dyson skill, för att kontrollera din luftrenare eller kombinerade luftrenare och luftfuktare från Dyson. Och skapa en rutin som automatiserar hur maskinen fungerar med andra enheter i din bostad.



## Så här använder du Google Assistant

Kontrollera alla dina anslutna luftrenare med Google eller skapa en rutin som automatiserar hur maskinen fungerar med andra enheter i din bostad. Säg bara "Hey Google" för att komma igång.



## Så här använder du Siri

Anslut dina Dyson-maskiner till Siri Genvägar och du kan kontrollera dem med din röst, på din Apple-enhet.



# Strömförsörjning och kontinuerlig övervakning

## **Standby på/av**

Tryck på Standby-knappen på din luftrenande värmefläkt från Dyson eller på fjärrkontrollen för att stanna maskinen. Den kommer att fortsätta att övervaka luftkvaliteten.

## **Kontinuerlig övervakning**

Kontinuerlig övervakning är avstängd som standard. När den väl har blivit påslagen kommer den att vara aktiverad tills du stänger av den igen.

När kontinuerlig övervakning är aktiverad samlar din luftrenande värmefläkt från Dyson in information om luftkvalitet, temperatur och luftfuktighet, som sedan visas på LCD-skärmen och i Dyson Link-appen.

## **Kontinuerlig övervakning**

Tryck och håll in knappen för Auto mode på fjärrkontrollen i fem sekunder för att aktivera den. LCD-skärmen indikerar när kontinuerlig övervakning är på eller av.

## **Wi-Fi-anslutning**

Wi-Fi är aktiverat som standard. För att slå på eller stänga av Wi-Fi, tryck och håll in Standby-knappen på din maskin i fem sekunder.

# Informationsmeny

Tryck på den här knappen för att bläddra igenom informationen som övervakas av din luftrenande värmebläddare från Dyson.

Information om luftkvalitet, temperatur, luftfuktighet och filternivå visas på LCD-skärmen.

När en viss typ av föroreningar gör att luftkvaliteten minskar kommer en ikon för föroreningen att visas på LCD-skärmen.



## Luftkvalitet inomhus – 12 sekunder

Övervaka aktuell luftkvalitet med en graf som visar minst 12 sekunders data.



## Luftburna partiklar (PM 2,5)

Mikroskopiska partiklar upp till 2,5 mikrometer i storlek som finns i luften vi andas. Dessa partiklar innefattar rök, bakterier och allergener.



## Luftburna partiklar (PM 10)

Större mikroskopiska partiklar upp till 10 mikrometer i storlek som finns i luften vi andas. Detta inkluderar damm, mögel och pollen.



## Flyktiga organiska ämnen

VOC är vanligen dofter som kan vara skadliga. Dessa finns i rengöringsprodukter, färg och möbler.



## Kvävedioxid och andra oxiderande gaser

Dessa potentiellt skadliga gaser släpps ut i luften vid förbränning, till exempel förbränning av gas vid matlagning och i avgasutsläpp från fordon.



## Inomhustemperatur

Mäter den omgivande temperaturen för att hjälpa till att bibehålla en behaglig miljö.



## Luftfuktighet inomhus

Mängden vattenånga i luften, visas i procent.



## Filter

Den återstående filterlivslängden visas på LCD-skärmen och indikerar när det är dags att byta filter.



## Formaldehyd (HCHO)

En vanligt förekommande förorening inomhus. Den kan avges under många år från möbler, golv och lim.



## Wi-Fi

Aktuell status för anslutningen till Wi-Fi-nätverket.



# Auto mode

Ställ in din luftrenande värmefläkt från Dyson på Auto mode så kommer de inbyggda sensorerna att på ett intelligent sätt börja anpassa maskinens inställningar efter luftkvaliteten i rummet.

**Luftkvalitet:** maskinen pauser när målvärdet för luftkvaliteten har uppnåtts, och startar igen när nivån på luftkvaliteten sjunker.

**Luftflödes hastighet:** luftflödes hastigheten ökar tills målvärdet för luftkvalitet och temperatur har uppnåtts.



# Luftflödes hastighet och -riktning

Tryck på luftflödes hastighetsknappen för att höja och sänka luftflödets hastighet.

Tryck på knappen för luftflödesriktning för att ändra riktning på luftflödet från framifrån till bakifrån.

Ändra riktning på luftflödet utefter din personliga komfort.

Välj Fan mode på luftflödesriktningen för ett luftflöde framifrån som renar och svalkar.



# Oscillering

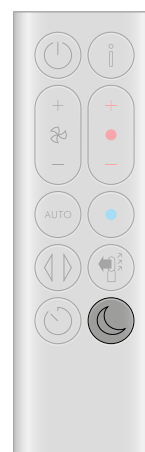
Tryck på oscilleringsknappen för att cirkulera luften i rummet och bläddra igenom inställningarna för oscilleringsvinkel från 0° till 350°.

Skräddarsy din inställning för oscilleringsvinkeln i Dyson Link-appen.



# Nattläge

I nattläget fortsätter din luftrenande värmefläkt från Dyson att mäta och svara på förändringar gällande luftkvalitet och temperatur, men bara i maskinens tystaste inställningar – och med nedtonad LCD-skärm.



# Timer

Din luftrenande värmeblädd från Dyson stängs av automatiskt efter den inställda tidsperioden.

För att ställa in tiden: tryck på knappen för bläddra igenom tidsalternativen. När funktionen är aktiverad, tryck på knappen för sovtimern för att se den valda tiden.

För att avbryta sovtimern: tryck två gånger på knappen för sovtimern.



---

# Heating och Cooling modes

Tryck på knappen för att ställa in önskad rumstemperatur.

Maskinen pausar när måltemperaturen i rummet har uppnåtts.

Tryck på knappen för Cooling mode för att byta från uppvärmning till nedsvalkning.



# Så här byter du HEPA+kolfilter

Innan du byter filter, stäng av din kombinerade luftrenare och värmefläkt från Dyson och dra ut kontakten ur eluttaget.

Den återstående filterlivslängden visas på LCD-skärmen och indikerar när det är dags att byta det icke-tvättbara filtret. Tryck på informationsknappen på fjärrkontrollen eller kontrollera Dyson Link-appen.

Du behöver återställa filterlivet på maskinen.

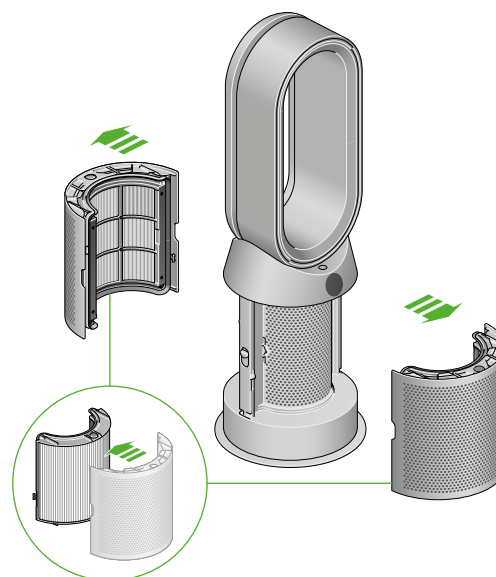
## Dyson Purifier Hot+Cool HEPA+kolfilter medföljer.

För att byta HEPA+kolfiltret, tryck ner knapparna på båda sidorna av maskinen för att lossa höljet. Tryck ner flikarna för att ta bort filtret.

Tryck in det nya filtret i höljet och kontrollera att flikarna klickar på plats.

Tryck ytterhöljerna på plats på maskinen och tryck bestämt tills båda klickar på plats.

Anslut maskinen i eluttaget och starta den, och återställ sedan filterlivet.



---

# Så här återställer du livslängden på HEPA+kolfiltret

Det är viktigt att återställa filterlivet efter att du har bytt ut filtret.

## Så här återställer du livslängden på HEPA+kolfiltret

Tryck på och håll nere knappen för Nattläge på fjärrkontrollen.

Skärmen på din maskin räknar ner från fem, filterlivet återställs och maskinen är redo att användas.





# Så här byter du HEPA- och kolfilter

Innan du byter filter, stäng av din kombinerade luftrenare och värmefläkt från Dyson och dra ut kontakten ur eluttaget.

Den återstående filterlivslängden visas på LCD-skärmen och indikerar när det är dags att byta det icke-tvättbara filtret. Tryck på informationsknappen på fjärrkontrollen eller kontrollera Dyson Link-appen.

Du behöver återställa filterlivet på maskinen.

## Dyson Purifer Hot+Cool

Kommer med separata HEPA- och kolfilter.

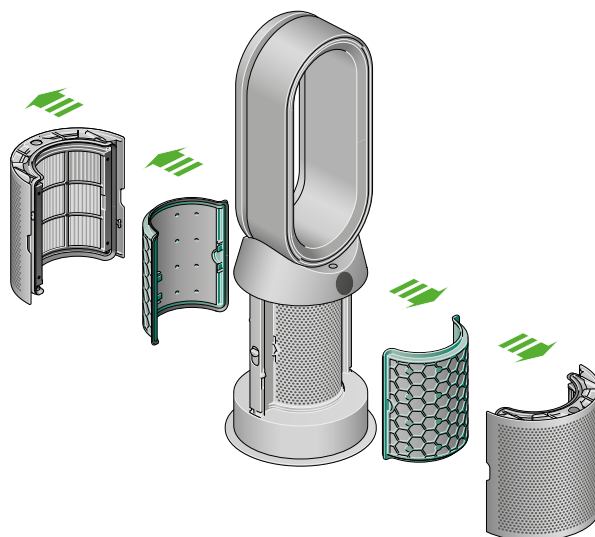
För att byta HEPA+kolfiltret, tryck ner knapparna på båda sidorna av maskinen för att lossa höljet. Tryck ner flikarna för att ta bort HEPA-filtret.

Tryck in det nya filtret i höljet och kontrollera att flikarna klickar på plats.

För att byta kolfilter i maskinen, ta bort filtret från maskinens bas och sätt i det nya filtret.

Tryck ytterhöljerna på plats på maskinen och tryck bestämt tills båda klickar på plats.

Anslut maskinen i eluttaget och starta den, och återställ sedan filterlivet.



# Så här återställer du filterlivet på HEPA- och kolfiltret

Det är viktigt att återställa filterlivet efter att du har bytt ut filtret.

## Så här återställer du filterlivet på HEPA-filtret

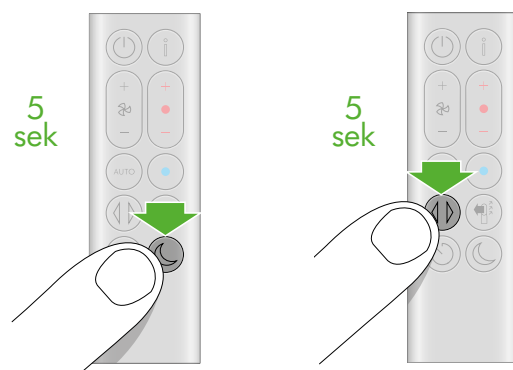
Tryck på och håll nere knappen för Nattläge på fjärrkontrollen.

Skärmen på din maskin räknar ner från fem, filterlivet återställs och maskinen är redo att användas.

## Så här återställer du filterlivet på kolfiltret

Tryck på och håll nere Oscillering på fjärrkontrollen.

Skärmen på din maskin räknar ner från fem, filterlivet återställs och maskinen är redo att användas.



# Så här byter du HEPA+kolfilter med ett katalytiskt filter

Innan du byter filter, stäng av din kombinerade luftrenare och värmefläkt från Dyson och dra ut kontakten ur eluttaget.

Den återstående filterlivslängden visas på LCD-skärmen och indikerar när det är dags att byta det icke-tvättbara filtret. Tryck på informationsknappen på fjärrkontrollen eller kontrollera Dyson Link-appen.

Du behöver återställa filterlivet på maskinen.

## Dyson Purifier Hot+Cool Formaldehyde

Maskinen kommer med ett permanent katalytiskt filter och ett HEPA+kolfilter.

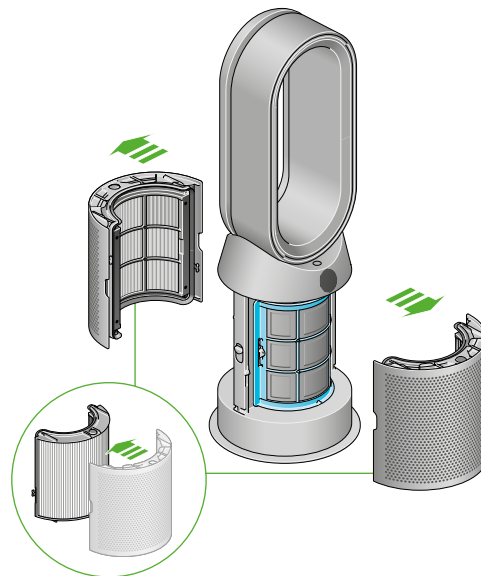
Du behöver inte byta ditt katalytiska filter.

För att byta HEPA+kolfiltret, tryck ner knapparna på båda sidorna av maskinen för att lossa höljet. Tryck ner flikarna för att ta bort filtret.

Tryck in det nya filtret i höljet och kontrollera att flikarna klickar på plats.

Tryck ytterhöljerna på plats på maskinen och tryck bestämt tills båda klickar på plats.

Anslut maskinen i eluttaget och starta den, och återställ sedan filterlivet.



# Så här återställer du livslängden på HEPA+kolfiltret

Det är viktigt att återställa filterlivet efter att du har bytt ut filtret.

## Så här återställer du livslängden på HEPA+kolfiltret

Tryck på och håll nere knappen för Nattläge på fjärrkontrollen.

Skärmen på din maskin räknar ner från fem, filterlivet återställs och maskinen är redo att användas.



# Ta hand om din maskin

För att alltid få ut maximal prestanda av din luftrenande värmefläkt från Dyson är det viktigt att utföra regelbunden rengöring och kontrollera om det finns några blockeringar.

## **Så här rengör du maskinen**

Om maskinen är dammig, torka av den med en luddfri trasa.

Leta efter stopp i luftintaget på filterdelen och i den lilla öppningen inuti förstärkarslingan.

Använd en mjuk borste för att avlägsna damm och smuts.

Använd inte rengöringsmedel eller polermedel för att rengöra din maskin.

## **Felkoder**

Om din maskin visar en felkod, prova att stänga av den och slå sedan på den igen. Om felkoden ändå fortsätter att lysa, kontakta Dysons kundtjänst.

För mer information och support för din maskin, gå till Dyson Link-appen eller online: [www.dyson.se/support](http://www.dyson.se/support)